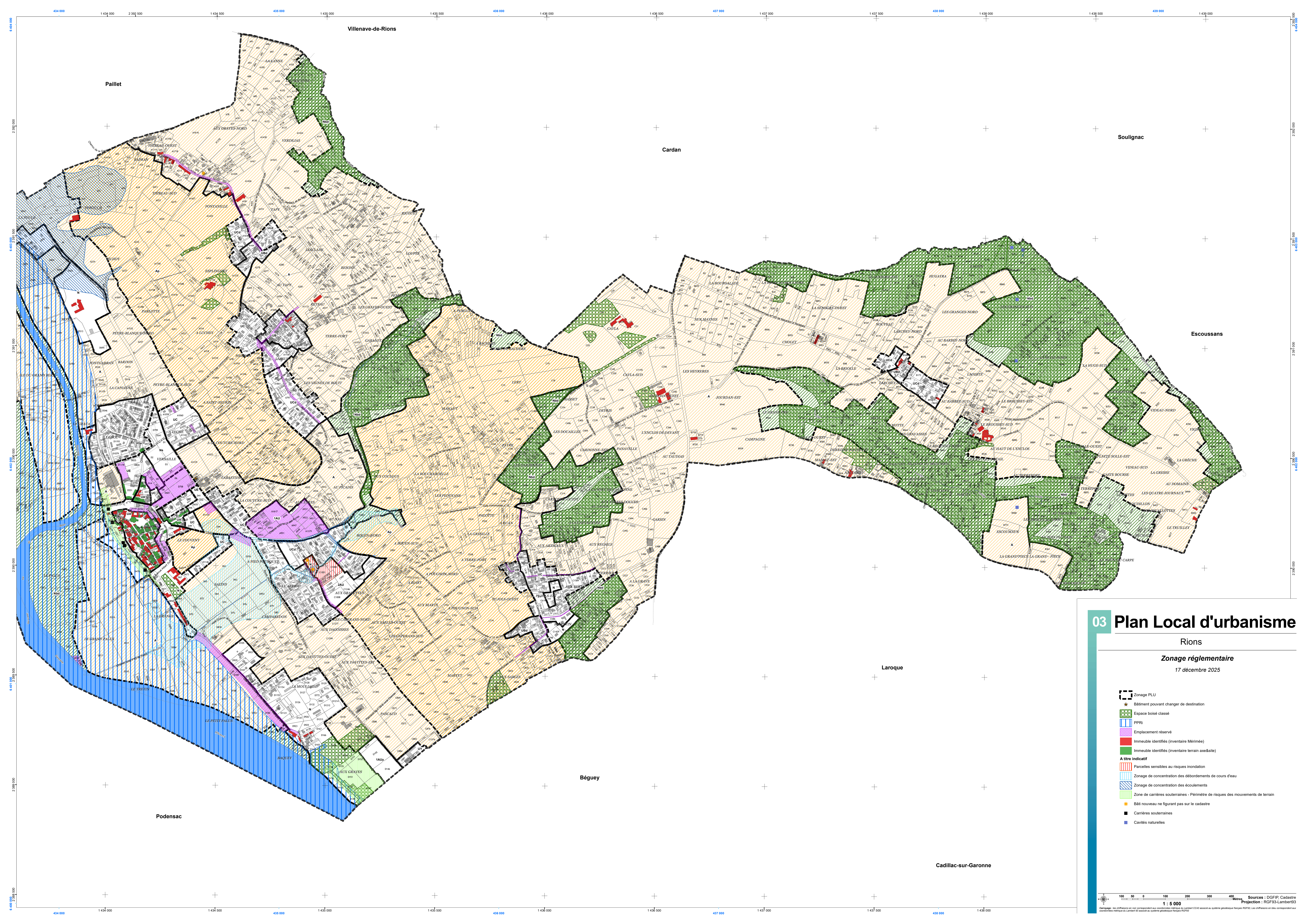


03 Plan Local d'urbanisme

Rions
 Zonage réglementaire
 17 décembre 2025

- Zonage PLU
- Bâtiment pouvant changer de destination
- Espace boisé classé
- PPRI
- Emplacement réservé
- Immeuble identifiés (inventaire Mérimée)
- Immeuble identifiés (inventaire terrain axe/Saite)
- A titre indicatif**
- Parcelles sensibles aux risques inondation
- Zonage de concentration des débordements de cours d'eau
- Zonage de concentration des écoulements
- Zone de carrières souterraines - Périmètre de risques des mouvements de terrain
- Bâti nouveau ne figurant pas sur le cadastre
- Carrières souterraines
- Cavités naturelles



03 Plan Local d'urbanisme

Rions

Zonage réglementaire

17 décembre 2025

- Zonage PLU
- Bâtiment pouvant changer de destination
- Espace boisé classé
- PPRi
- Emplacement réservé
- Immeuble identifiés (inventaire Mérimée)
- Immeuble identifiés (inventaire terrain axe/Saite)
- A titre indicatif**
 - Parcelles sensibles aux risques inondation
 - Zonage de concentration des débordements de cours d'eau
 - Zonage de concentration des écoulements
 - Zone de carrières souterraines - Périmètre de risques des mouvements de terrain
 - Bâti nouveau ne figurant pas sur le cadastre
 - Carrières souterraines
 - Cavités naturelles